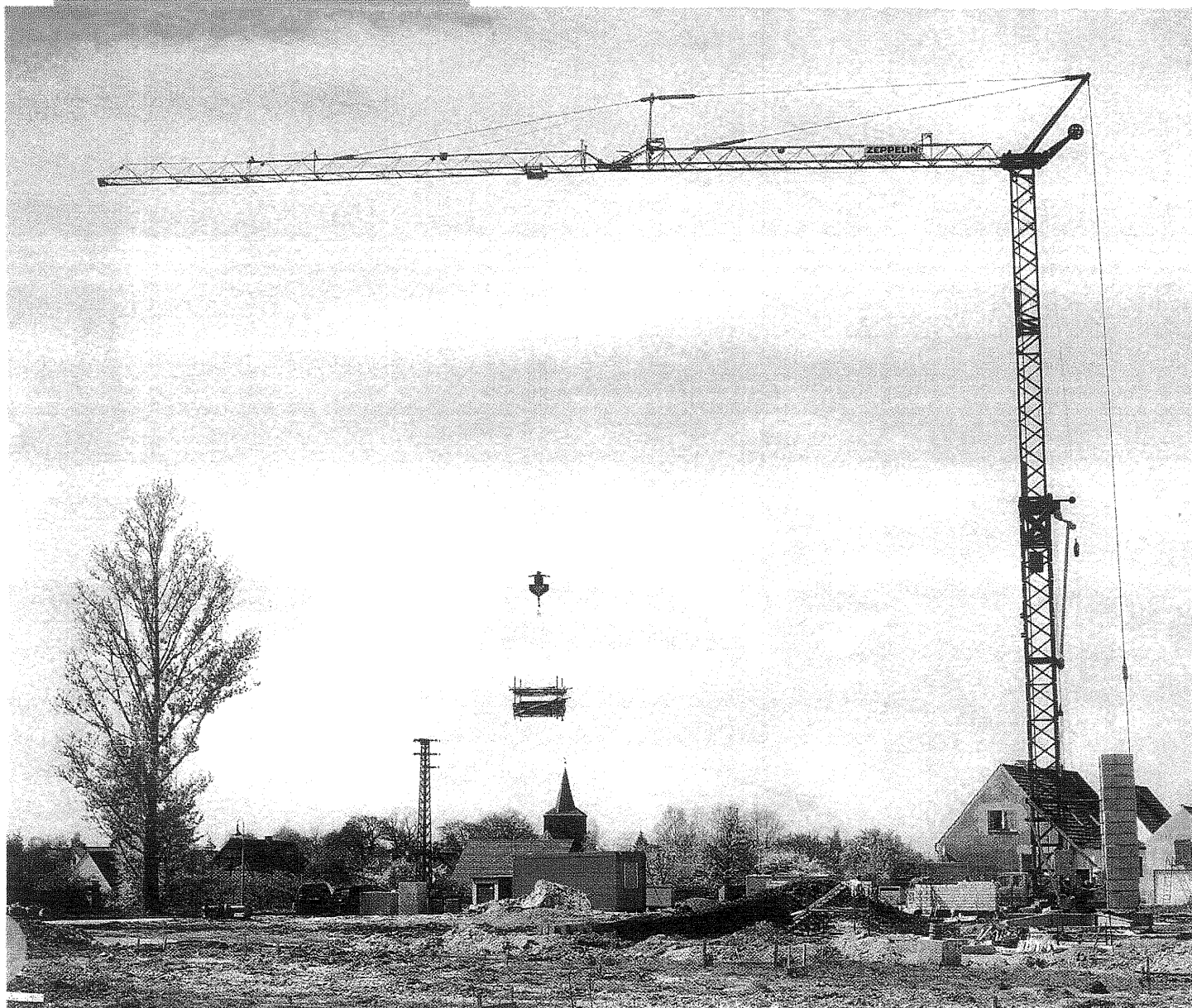


# ZBS 40



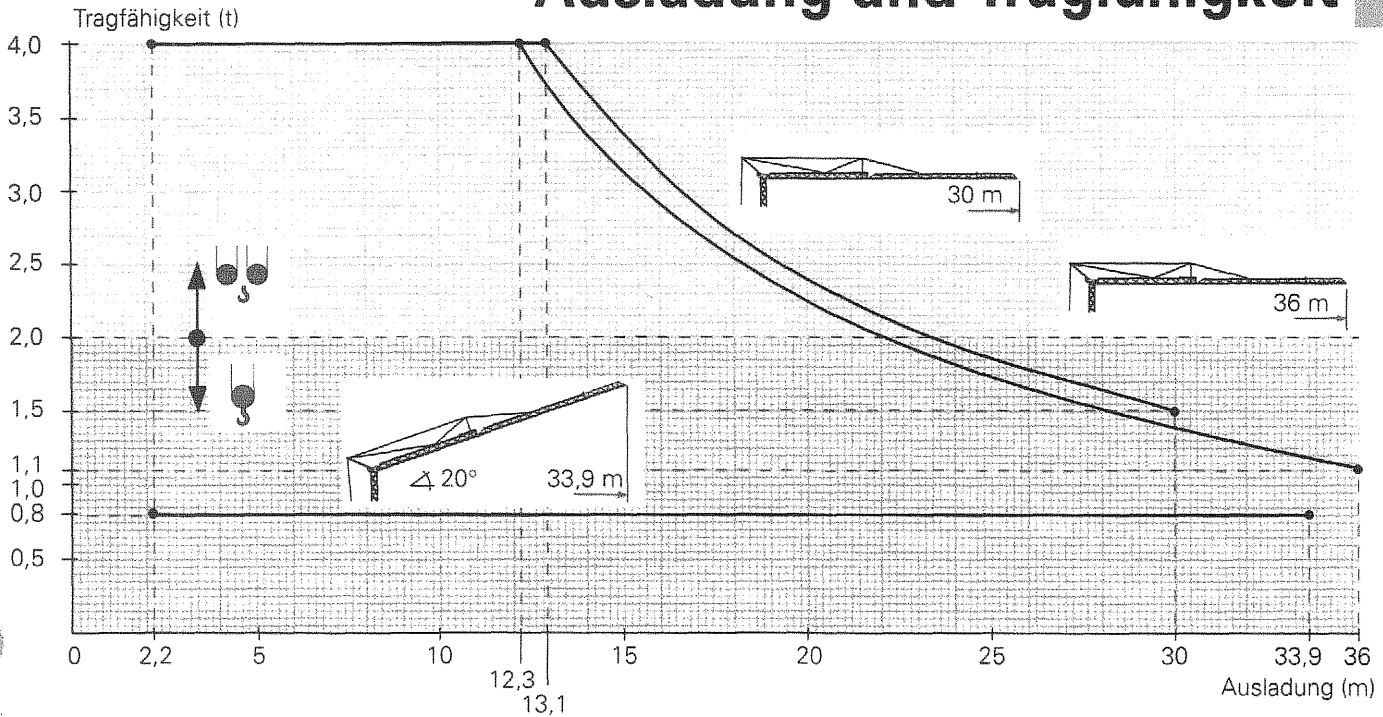
## Schnellmontagekran mit Teleskopturm

### System BKT

- Max. Nutzlastmoment:  
524 kNm
- Max. Ausladung: 36,0 m
- Max. Traglast: 4,0 t
- DIN 15018 H1 - B3  
BGL 2105

# ZEPPELIN

# Ausladung und Tragfähigkeit

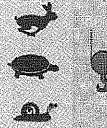
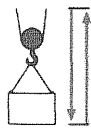


# Geschwindigkeiten

Katzfahren		$v = 20/40 \text{ m/min}$	KL - PU	3,9 kW
Fahren		$v = 0 - 25 \text{ m/min}$	KL	2 x 1,5 kW
Schwenken		$n = 0 - 0,8 \text{ min}^{-1}$	KL- WB	3,5 kW

HK -  $\updownarrow = 25,3 \text{ m}$  (36,3 m bei Steilstellung 20°)

Type  
KL/PU 11

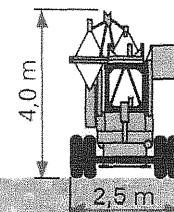
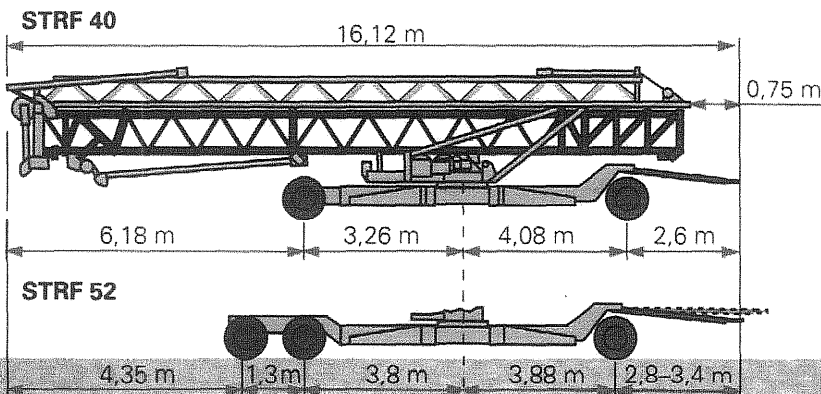


56 m/min	1,00 t	28 m/min	2,00 t	11,0 kW
28 m/min	2,00 t	14 m/min	4,00 t	
6,0 m/min		3,0 m/min		

Anschlußleistung 380 V/50 Hz/3 Ph (CEE-Stecker 63A - 5polig)

ohne Fahrtrieb: 23 kVA

# Krantransport



Transportgewichte

Straßenfahrwerk: STRF 40: 2.400 kg  
STRF 52: 3.000 kg

Konstruktion: 14.000 kg

Grundballast: 1 x 1.800 kg

Zusatzballast: 11 x 2130 kg + 1 x 2050 kg

Max. Ecklast

In Betrieb: 205 kN

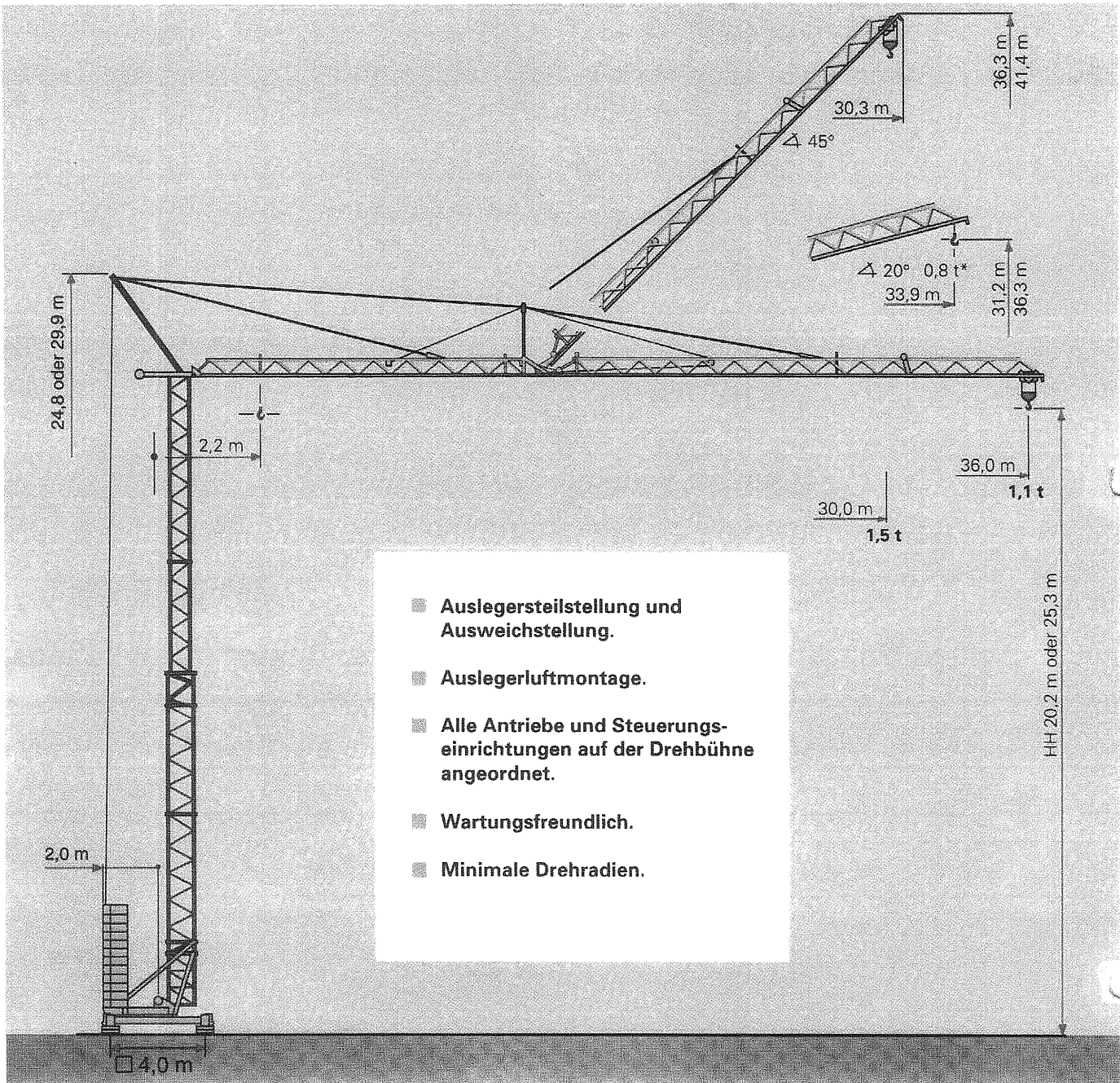
Transportgewicht  
mit STRF 40: 18.200 kg  
mit STRF 52: 18.800 kg

Ballast gesamt:

27.280 kg

Ausser Betrieb: 159 kN

# Übersicht



\* Bei Steilstellung verfahrbare Laufkatze mit konstanter Tragkraft 0,8 t.

# Montageablauf

