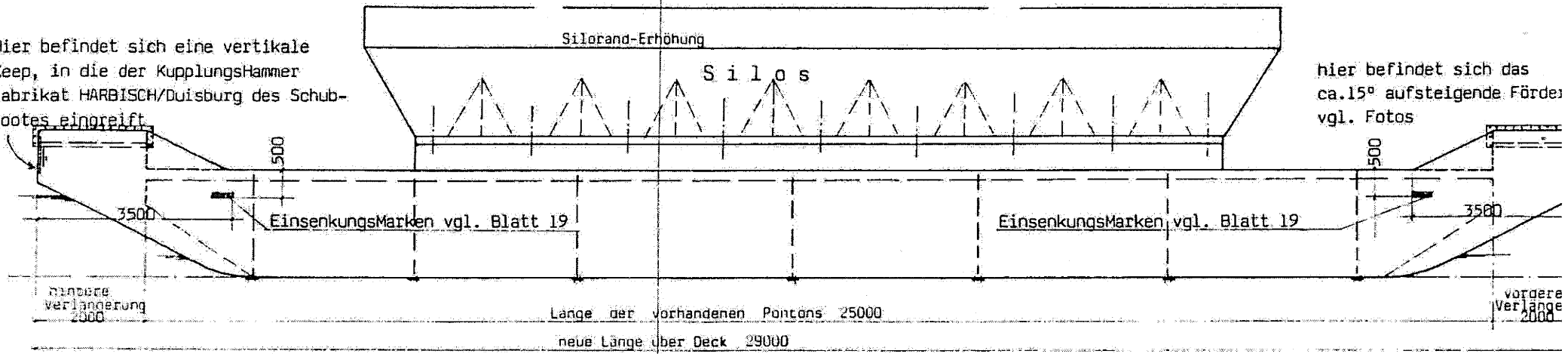


Hier befindet sich eine vertikale  
Keep, in die der KupplungsHammer  
Fabrikat HARBISCH/Duisburg des Schub-  
bootes eingreift



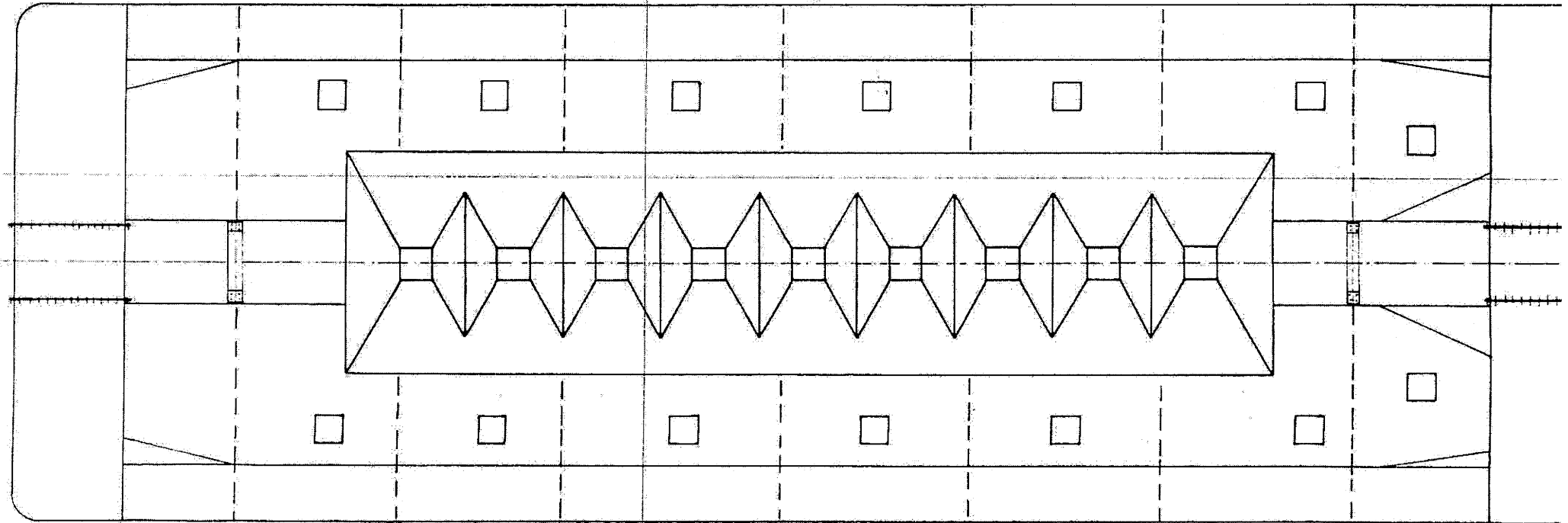
hier befindet sich das  
ca.15° aufsteigende Förder  
vgl. Fotos

hintere  
Verlängerung  
2000

Länge der vorhandenen Pontons 25000  
neue Länge über Deck 29000

vordere  
Verlänge  
2000

S E I T E N A N S I C H T



G R U N D R I S S