

BAUGRUPPE 3108

KuchenabblssystemFunktionsbeschreibung

Der Filterkuchen wird über ein sogenanntes "Snap Blow" Ventil abgeworfen. Das 4-Scheibenfilter besitzt 2 Schnellöffnungsventile mit Membranantrieb elektromagnetisch betätigt und einen elektr. Steuerkasten.

Der Funktionsablauf ist folgendermaßen:

Wenn die Filterzelle über dem Abblsschlitz der Steuerscheibe steht, wird durch einen Näherungsinitiator über den elektr. Steuerkasten ein elektro-magnetisches Steuerventil betätigt. Die vom Steuerventil freigegebene Luft betätigt schlagartig die Membrane und öffnet das Ventil. Die erforderliche Abblasluft aus einem Windkessel wird frei.

Der Steuerdruck für das Membranventil soll ca. 6 bar betragen. Die Abblaszeit kann im elektrischen Steuerkasten von 0,5 - 10 sec. stufenlos eingestellt werden. Der Abblasdruck wird über ein Druckreduzierungsventil, welches vor dem Windkessel installiert ist, eingestellt. Der erforderliche Abblasdruck beträgt max. 1,0 bar. Der Querschnitt der Druckleitung zwischen Windkessel und Steuerkopf soll dem des Druckluftstutzens am Steuerkopf entsprechen

Die Leitung muß so kurz wie möglich verlegt werden und einen Kompensator enthalten.

SHEET:

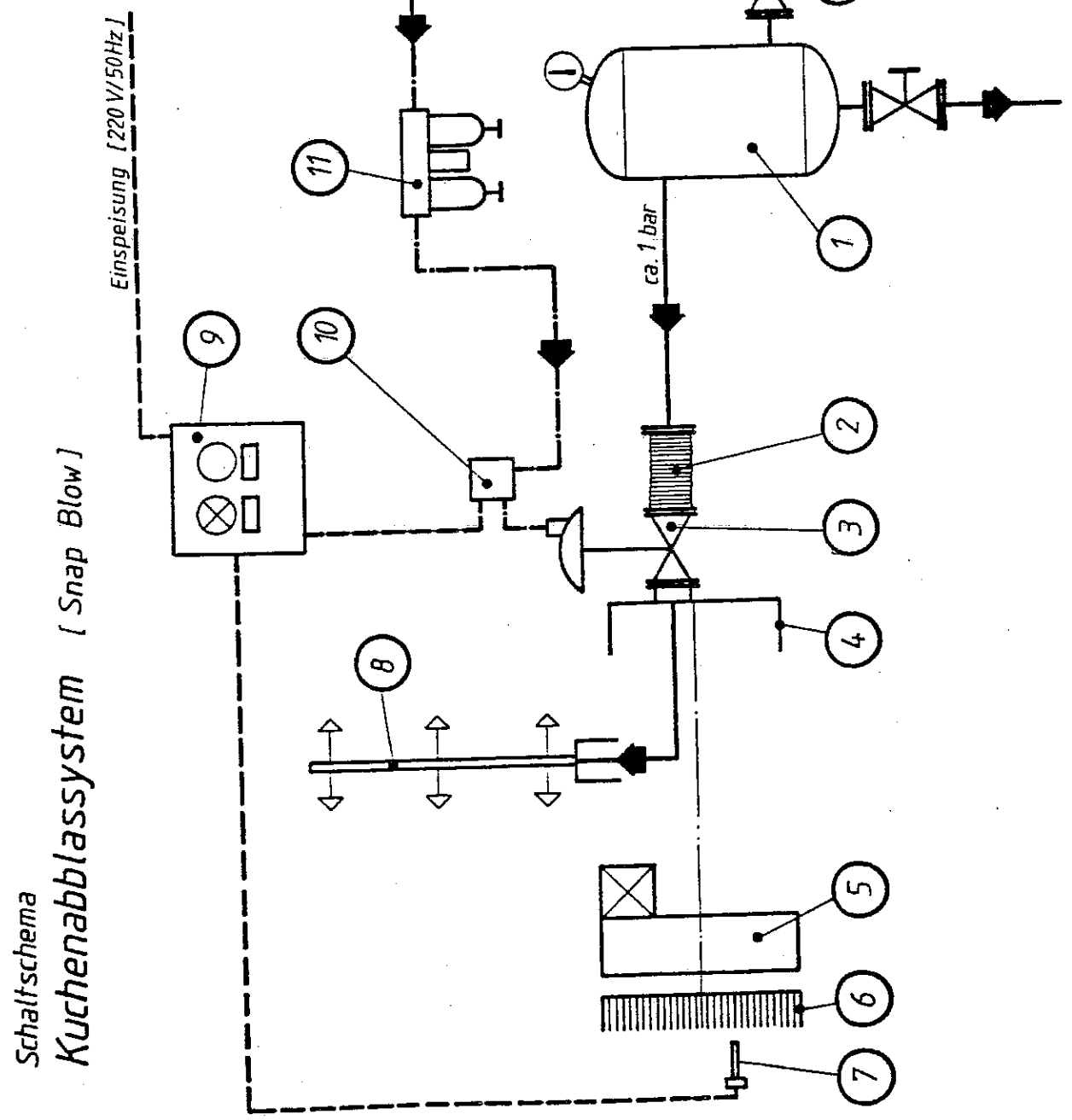
REG.- No:

DRAW - No:

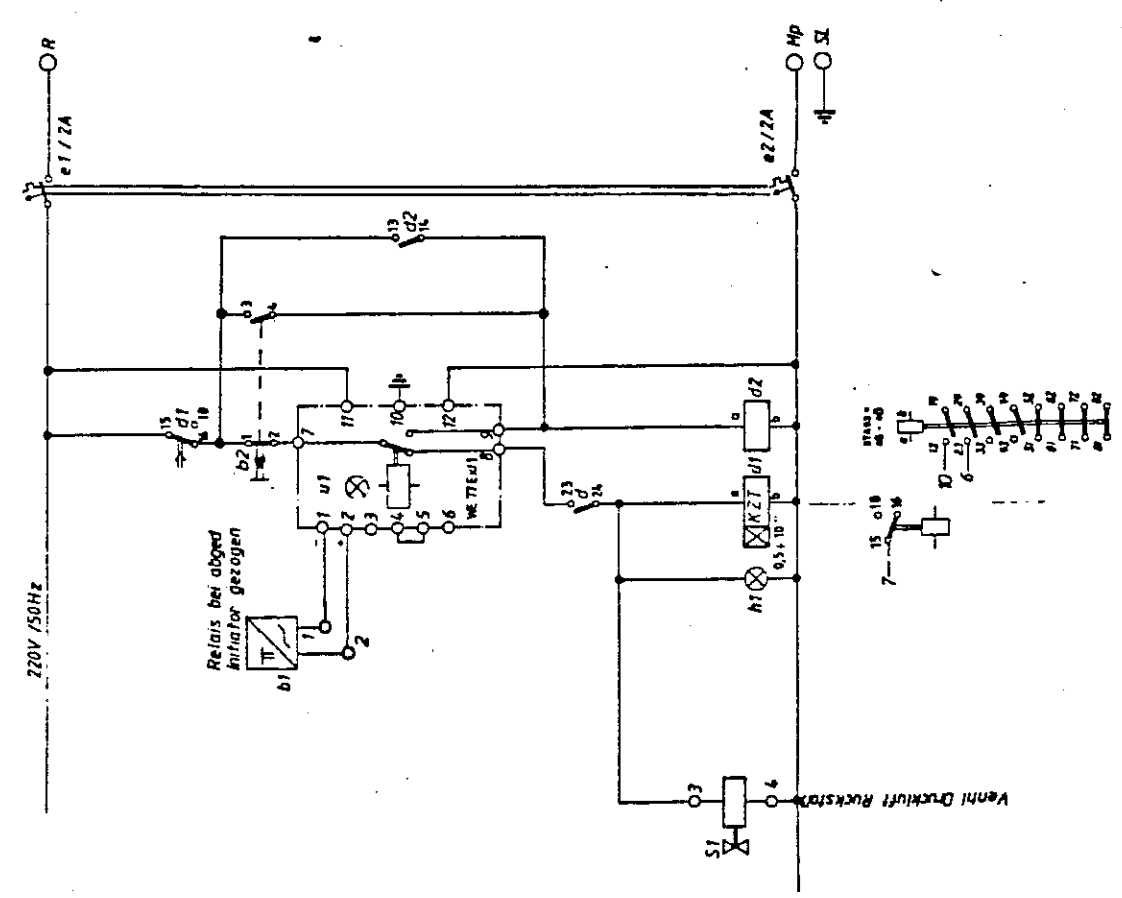
TYPE:

- 1 Druckluftbehälter
- 2 Kompensator
- 3 2/2 Wegeventil
- 4 Steuerkopf
- 5 Filterantrieb
- 6 Nockenscheibe
- 7 Nährungsinitiator
- 8 Filterzelle
- 9 Steuerkasten
- 10 Magnet - Steuerventil
- 11 Luftaufbereitung
- 12 Reduzierventil

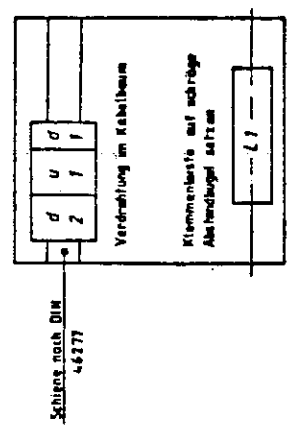
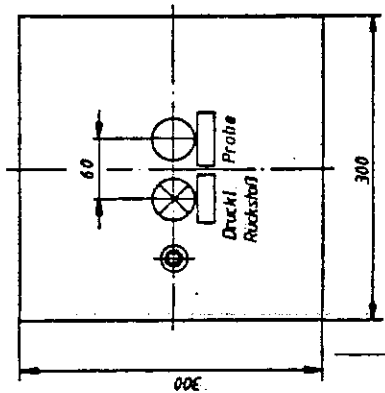
- - - Steuerluft
 - - - elektrische Leitung
 ——— Druckluft



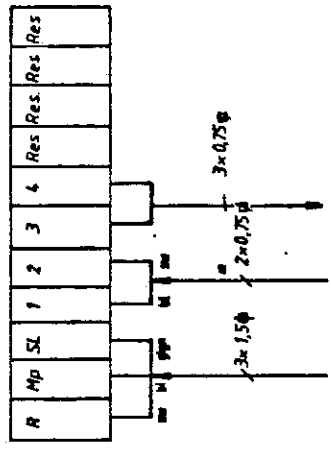
1 2 3 4 5 6 7 8 9 10 11 12



Montagekasten



Klemmenleiste L1



Einspeisung Initiator
Steuerspg. 220V/50 Hz (ca 87 = 1)

Ventil Druckluft Rückstoß

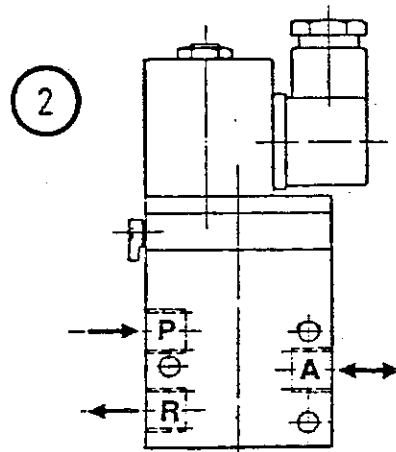
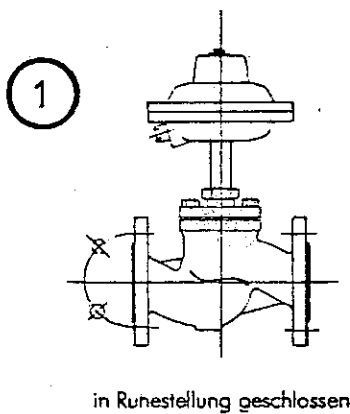
* Kabel ist am Initiator

Verwendbar für:		Modell:		Part.-Gew.		Mg	
348 586 / 3		M 1164		M 1164			
Höhe ohne Toleranzangabe:		Oberfläche:		Material:		Mod.-Ges.Nr.	
1978 Datum		Name		RoHR-Nr.		Benennung	
Beach 20.12.		STELZER				Steuergerät für Druckluft - Rückstoß	
Degr.		Norm		Zeich-Nr.		Dreit-Nr.	
AN 0737				80.D.9.3.9.9-00.006		2108823	
6.379 MA		KRAUSS MAFFEI		Such-Nr.		Auz	

Oberflächen nach KHM 440 zul. R _a in µm		Belastung	
ohne	~	≤ 400	
	▽	≤ 160	
	▽▽	≤ 25	
	▽▽▽	≤ 4	

BAUGRUPPE 3108

Membranflansch- und Steuerventil



Funktionsbeschreibung

① Schnellöffnungsventil

- 2/2 Wege Ventil
- in Ruhestellung geschlossen (Feder)
- Antrieb über Membran
- Gehäuse in Grauguß
- NW
- Flange nach DIN 2501 ND 10

② Steuerventil

- 3/2 Wegeventil
- Antrieb über Elektromagnet
- Anschluß R 1/4" für Rohr 6 m Ø

SHEET:

REG. - No:

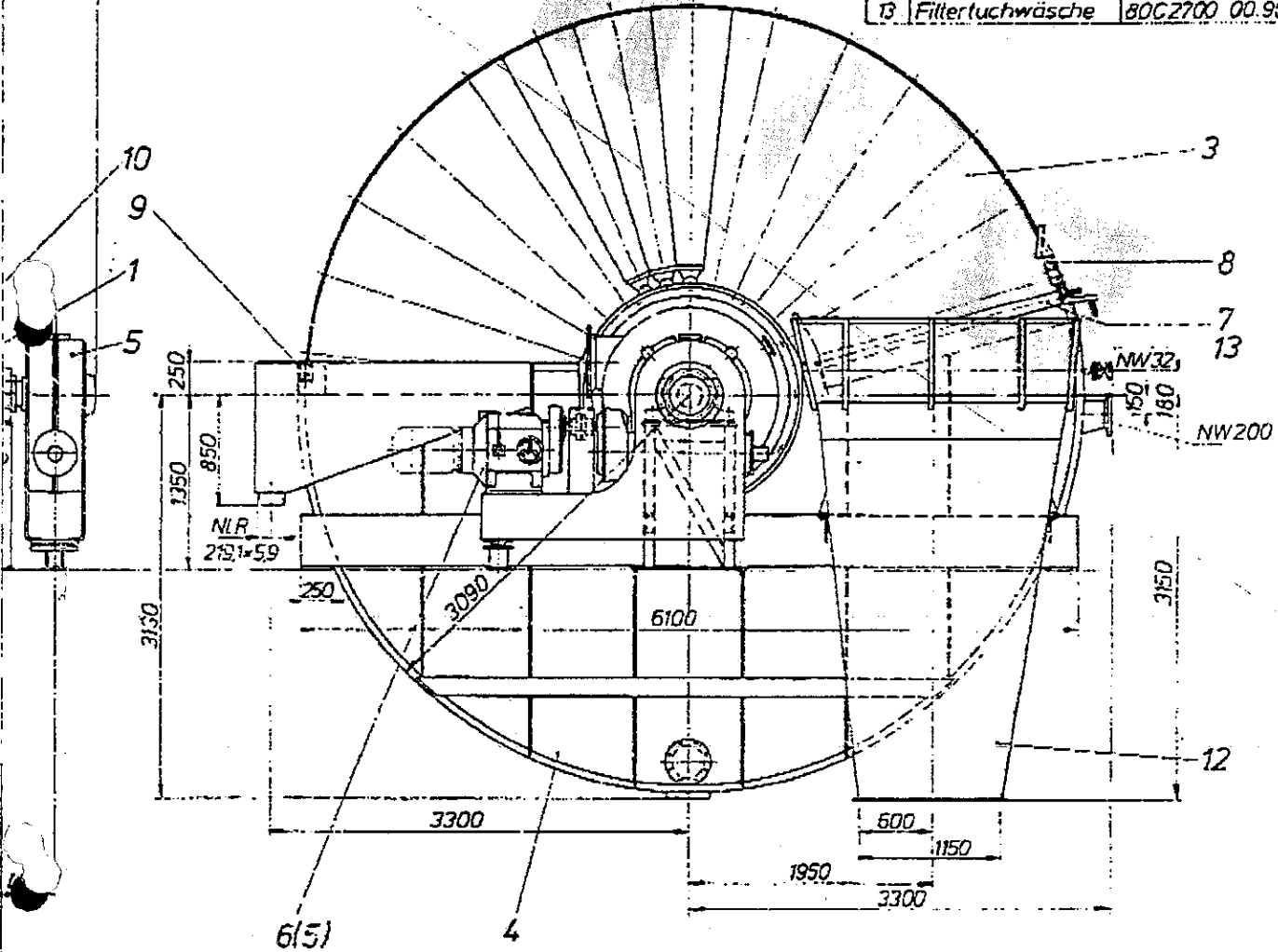
DRAW - No:

TYPE:

H. Paunzbecker
zu Angebot 9612388F

30 Segmente je Scheibe
je Filter 4 Scheiben

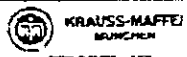
Pos.	Zugeh. Zchg	Nr.
1,2	Plansteuerung	80B0250-00.908
3	Filterscheibe	80B0300-00.913
4	Filtertrög	80B0400-00.918
5,6	Filterantrieb	80B0800-00.917
7	Schaberabnahme	80A1600-00.913
8	Spurrolle	80B3000-00.904
9	Führung	80C3000-00.907
10,11	Drehschieber	80B3003-00.915
12	Ausfallkästen	80B5500-00.900
-	Fundamentplan	80B9500-00.914
13	Filtertuchwäsche	80C2700 00.903



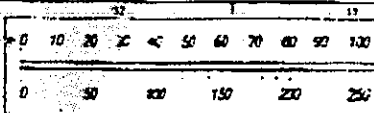
Pos. Nr.	Symbol	Umfang	Größe	Gravur	Material	Bezeichnung	Einheit	Stückzahl

Schweißnähte nach DIN 1912

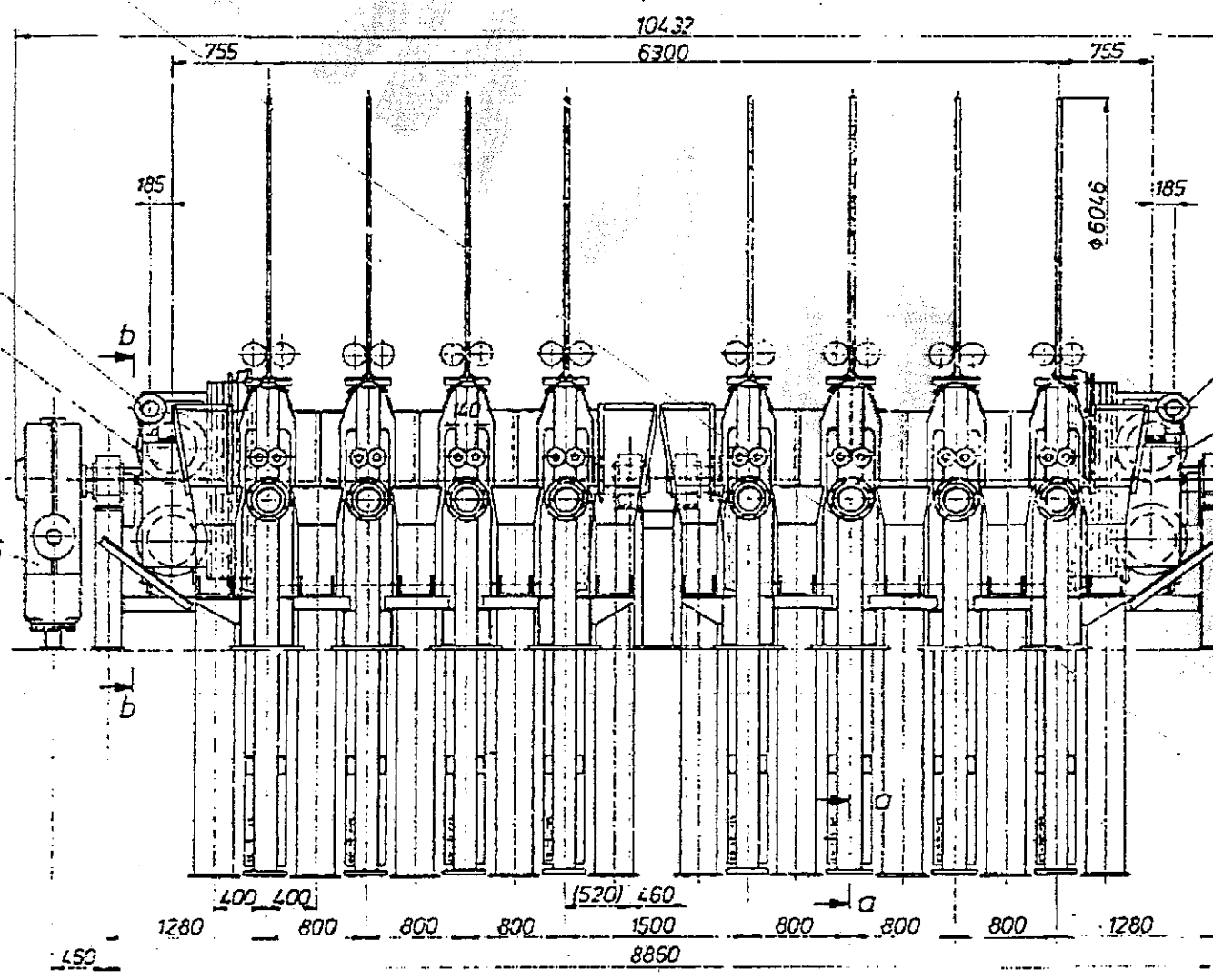
Klassifizierungs-Nr.:		Verwendn. für:		Maße ohne Toleranzangabe: DIN 7160		Oberfläche:		Hubsteh 1,25 1,5 Fert.-Gew. An	
343040/1								Werkst. ST W Nr.	
								Rohlr-Nr. Mod.-Ges Nr.	
Oberflächen nach KMN 440 auf R1 in mm ohne Bohrung				1976 Datum		Maße		Benennung	
V ± 400				Bohrh 112,7		MB		Scheibenfilter 400 m ²	
V ± 25				Norm					
VV ± 4				Abt. 6V12					
VVV ± 1									
								Zrechn.-Nr. 80B0000-00.926	
								Sochn.-Nr. 2176566	



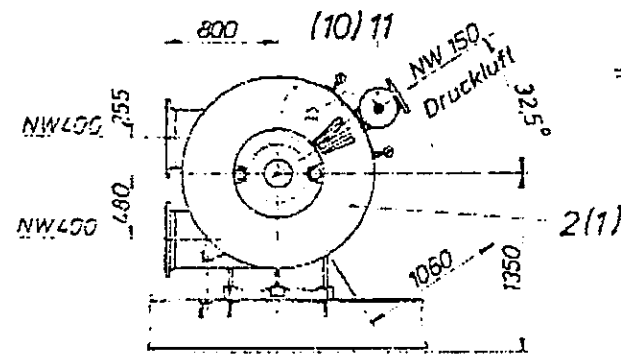
KRAUSS-MAFFEI
MÜNCHEN



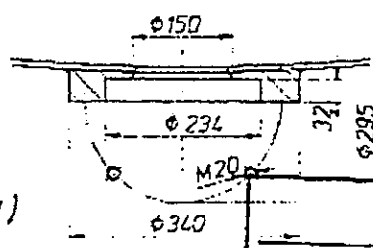
H. Pauwbedder
zu Angebot 961238PF



Schnitt b-b



Schnitt a-a M 1:5



KRAUSS-MAFFEI
Werkzeugmaschinen GmbH

Krauss-Maffei
Werkzeugmaschinen GmbH
Krauss-Maffei-Str. 2
D-80931 München

39 POB 0000 - 00.926/276566

Für diese technische Unterlage
behalten wir uns alle Rechte vor. (DIN 34)