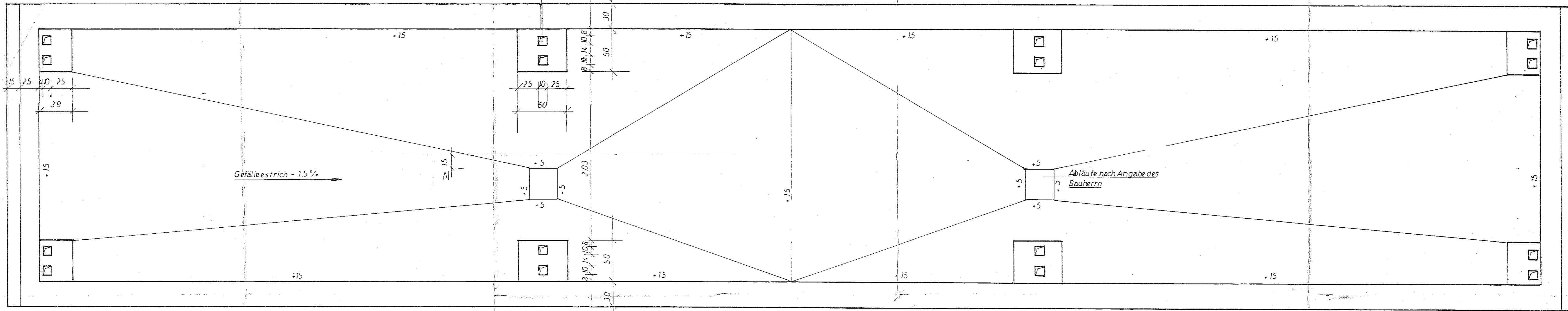


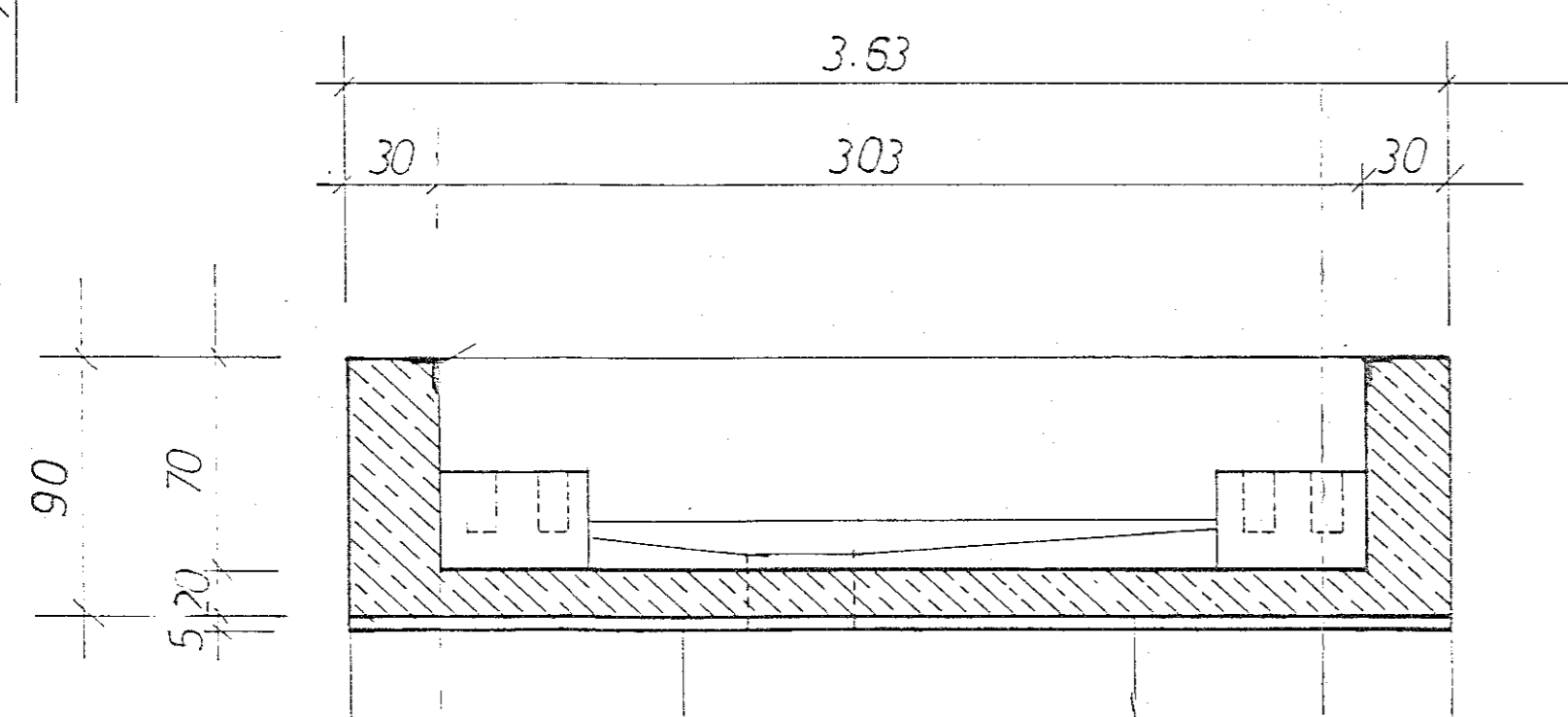
Längsschnitt

2.0"-25" Stahlrohr für Verbindungskabel
zwischen Klemmkästen und Anzeigerät(kundenseitig)

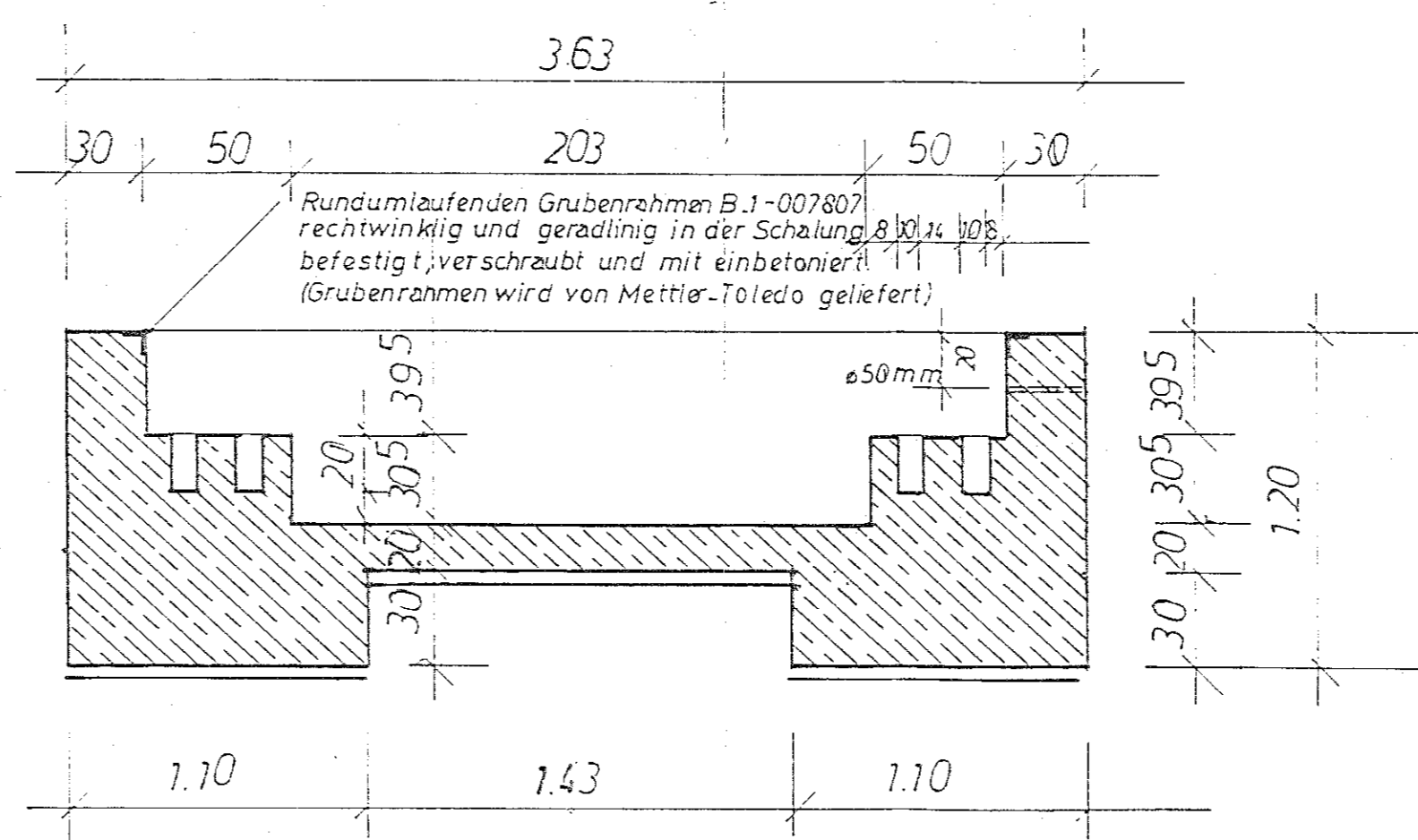


Draufsicht

Im Grubenrahmen Maueranker
rechtwinklig aufbiegen und
durch Bohrungen entsprechende
Rundstäbe stecken.

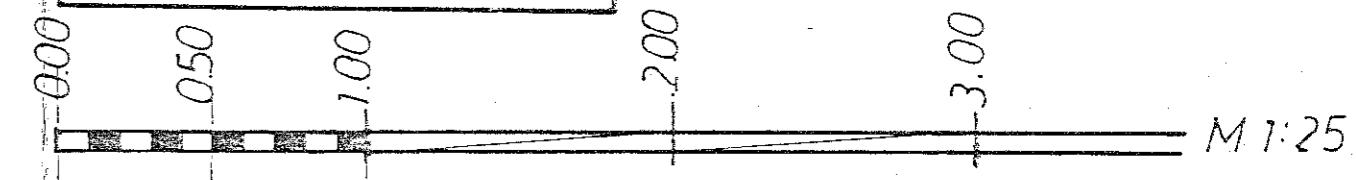


Querschnitt



Querschnitt durch Fundamente

Fundamente:
 Beton: B 25
 Betonstahl: BS1 IVS, IVM
 Sauberkeitsschicht: 5 cm
 Baugrund: σ_{Boden} 150 kN/m²
 nach DIN 1054 Tabelle: —
 bzw. Baugrundgutachten v. —
 Die Fundamente sind bis auf tragenden
 Baugrund und frostfreie Tiefe
 $\geq \dots 80 \dots$ cm zu führen.
 Diese Angaben sind bei Baubeginn verbindlich
 durch die Bauleitung zu bestätigen. Bei Abwei-
 chungen vom Tabellenwert müssen die Funda-
 mentabmessungen nochmals rechnerisch über-
 prüft und gegebenenfalls geändert werden.



Digitalisiert

10. MRZ. 2022

TOLEDO WERK KÖLN
 Fundament für
 Fahrzeugwaage
SCHALPLAN

MäBstab
 1:25
 Bearbeiter
 HCH
 Datum
 16. Okt. 1990
 Zeichn. Nr.
 1389-1^A

MOLS Ingenieurbüro für Bauwesen
 Dipl.-Ing. 5 KÖLN 41 · FRANZSTRASSE 75
 TELEFON 0221/434718

Grubenrahmen Fa. TOLEDO	B1-007807
Bewehrungsplan	1389-2
HIERZU GEHÖRT	ZEICHN. NR.

Index	Datum	Name	Änderungen
A	22. X. 99	A	Gemäß Planung